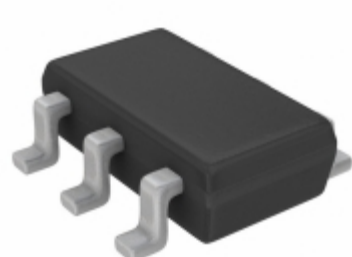


MAX5161LEZT+TG071



Obrázky jsou pouze orientační.
Podrobné informace o produktu naleznete v části Technické údaje produktu.
Koupit MAX5161LEZT+TG071 s důvěrou od Component-World.HK, 1 rok záruka



Part Number: [MAX5161LEZT+TG071](#)

Výrobce: [Maxim Integrated](#)

Popis: IC POT DGTL LOW PWR SOT23-6

Datový list: [MAX5160,61](#)

[Part Numbering System](#)

RoHS Status: Bez olova / V souladu RoHS

Ship From: Hong Kong

Shipment Way: DHL/Fedex/TNT/UPS/EMS

[Request For Quotation](#)

PARAMETR PRODUKTU

Part Number	MAX5161LEZT+TG071	Výrobce	Maxim Integrated
Popis	IC POT DGTL LOW PWR SOT23-6	Stav volného vedení / RoHS	Bez olova / V souladu RoHS
Dostupné množství	5779 pcs	Datový list	MAX5160,61 Part Numbering System
Kategorie	Integrované obvody (IC)	Napětí - Supply	2.7 V ~ 5.5 V
Tolerance	±25%	Teplotní koeficient (typ)	50 ppm/°C
Kužel	Linear	Dodavatel zařízení Package	TSOT-23-6
Série	-	Odolnost - stěrače (Ohmy) (typ)	400
Odpor (Ohm)	50k	Obal	Tape & Reel (TR)
Paket / krabice	SOT-23-6 Thin, TSOT-23-6	Provozní teplota	-40°C ~ 85°C
Počet odboček	32	Počet okruhů	1
Úroveň citlivosti na vlhkost (MSL)	1 (Unlimited)	Typ paměti	Volatile
Stav volného vedení / RoHS	Lead free / RoHS Compliant	Rozhraní	Up/Down (U/D, INC, CS)
Funkce	-	Detailní popis	Digital Potentiometer 50k Ohm 1 Circuit 32 Taps Up/Down (U/D, INC, CS) Interface TSOT-23-6
Konfigurace	Rheostat	Číslo základní části	MAX5161

Component-World.com je spolehlivý distributor elektronických součástek. Specializujeme se na všechny elektronické komponenty řady Maxim Integrated. Máme 5779 kusy Maxim Integrated MAX5161LEZT+TG071 na skladě dostupných. Vyžádejte si citát z distributora součástí elektroniky na Component-World.com, náš prodejní tým vás bude kontaktovat do 24 hodin.

RFQ Email: info@Components-World.com

SOUVISEJÍCÍ PRODUKTY

	Část#: MAX5160NEUA+T Popis: IC POT DGTL LO PWR 32 TAP 8-UMAX	Výrobci: Maxim Integrated	Dotaz
	Část#: MAX5160LEUA Popis: IC POTENTIOMETER DIGITL LP 8UMAX	Výrobci: Maxim Integrated	Dotaz
	Část#: MAX5166LCCM+ Popis: IC OPAMP SAMPLE HOLD 48LQFP	Výrobci: Maxim Integrated	Dotaz
	Část#: MAX5160NEUA Popis: IC POTENTIOMETER DIGITAL 8-UMAX	Výrobci: Maxim Integrated	Dotaz
	Část#: MAX5161LEZT+T Popis: IC POT DGTL LP 32 TAP TSOT23-6	Výrobci: Maxim Integrated	Dotaz
	Část#: MAX5165MCCM+T Popis: IC OPAMP SAMPLE HOLD 48LQFP	Výrobci: Maxim Integrated	Dotaz
	Část#: MAX5160MEUA+T Popis: IC POT DGTL LO PWR 32 TAP 8-UMAX	Výrobci: Maxim Integrated	Dotaz
	Část#: MAX5165LECM+T Popis: IC OPAMP SAMPLE HOLD 48LQFP	Výrobci: Maxim Integrated	Dotaz
	Část#: MAX5165NCCM+T Popis: IC OPAMP SAMPLE HOLD 48LQFP	Výrobci: Maxim Integrated	Dotaz
	Část#: MAX5161NEZT+T Popis: IC POT DGTL LP 32 TAP TSOT23-6	Výrobci: Maxim Integrated	Dotaz
	Část#: MAX5165NECM+T Popis: IC OPAMP SAMPLE HOLD 48LQFP	Výrobci: Maxim Integrated	Dotaz
	Část#: MAX5165LCCM+ Popis: IC OPAMP SAMPLE HOLD 48LQFP	Výrobci: Maxim Integrated	Dotaz
	Část#: MAX5160MEUA Popis: IC POTENTIOMETER DIGITAL 8-UMAX	Výrobci: Maxim Integrated	Dotaz
	Část#: MAX5161MEZT+T Popis: IC POT DGTL LP 32 TAP TSOT23-6	Výrobci: Maxim Integrated	Dotaz
	Část#: MAX5165MECM+T Popis: IC OPAMP SAMPLE HOLD 48LQFP	Výrobci: Maxim Integrated	Dotaz
	Část#: MAX5160LEUA+ Popis: IC POT DGTL LO PWR 32 TAP 8-UMAX	Výrobci: Maxim Integrated	Dotaz
	Část#: MAX5165LCCM+T Popis: IC OPAMP SAMPLE HOLD 48LQFP	Výrobci: Maxim Integrated	Dotaz
	Část#: MAX5160NEUA+ Popis: IC DGTL POT LO PWR 32 TAP 8-UMAX	Výrobci: Maxim Integrated	Dotaz
	Část#: MAX5160MEUA+ Popis: IC DGTL POT LO PWR 32 TAP 8-UMAX	Výrobci: Maxim Integrated	Dotaz
	Část#: MAX5160LEUA+T Popis: IC POT DGTL LO PWR 32 TAP 8-UMAX	Výrobci: Maxim Integrated	Dotaz

Související klíčová slova pro **MAX5161LEZT+TG071**

Maxim Integrated MAX5161LEZT+TG071.	MAX5161LEZT+TG071 distributor	MAX5161LEZT+TG071 dodavatel	MAX5161LEZT+TG071 Cena
MAX5161LEZT+TG071 Stáhnout datasheet.	MAX5161LEZT+TG071 Datasheet.	MAX5161LEZT+TG071 Stock.	koupit MAX5161LEZT+TG071.
Maxim Integrated MAX5161LEZT+TG071.			